

Aficio™ CL3000/CL3000DN

Aficio™



**La couleur à la vitesse  
du N&B au bureau**

# La plus petite imprimante laser couleur au monde

Les documents professionnels peuvent comporter des graphiques, des images ou des photos tracés à partir d'analyses statistiques. Sans la couleur, l'interprétation de ces éléments reste délicate et peu fiable. Il vous faut une imprimante laser couleur simple et évolutive. Idéalement, cette imprimante doit être capable d'imprimer aussi vite qu'une imprimante laser N&B. Avec les Aficio™CL3000 et CL3000DN, Ricoh est fier de lancer les plus petites imprimantes laser couleur au monde. Grâce à leurs capacités de réseau local traditionnel ou sans câble Bluetooth et réseau sans fil (IEEE 802.11b) ainsi qu'USB2.0, les Aficio™CL3000 et CL3000DN, conçues pour répondre plus particulièrement aux besoins de groupes de travail de cinq à dix utilisateurs, s'intègrent à n'importe quel environnement. Elles offrent un temps de préchauffage très rapide et impriment la couleur presque aussi vite que le noir & blanc. Vous pouvez même étendre leurs capacités sans sacrifier à leur faible encombrement. Mieux encore, que ce soit en termes de prix d'achat ou de coût d'exploitation, les Aficio™CL3000 et CL3000DN sont extrêmement compétitives. Deux versions vous sont proposées : la version de base Aficio™CL3000 et la version complète Aficio™CL3000DN, dotée d'une unité recto verso et d'une carte réseau standard.



# La couleur : oui L'encombrement : non

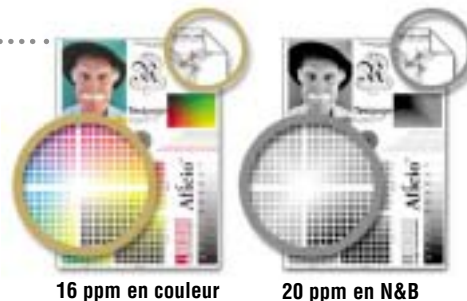
Avec l'Aficio™CL3000, Ricoh présente la plus petite imprimante laser couleur jamais commercialisée. Cette imprimante demeure toutefois aussi productive qu'une imprimante laser N&B rapide, avec un moteur puissant, un préchauffage quasi-instantané et une vitesse de sortie de la première page très impressionnante.

## Une vitesse d'impression aussi rapide en recto-verso qu'en recto simple !

Avec la plupart des imprimantes laser, l'impression recto verso prend plus de temps qu'une impression recto simple. Ce n'est pas le cas des Aficio™CL3000 et CL3000DN de Ricoh. La conception de l'unité recto verso\* de l'imprimante est si efficace qu'elle égale les performances d'une impression recto. Vous pouvez maintenant économiser du papier et diminuer les coûts, réduire l'impact environnemental et maintenir la productivité élevée à laquelle l'impression recto vous a habitué.

## Puissance du moteur

Pour beaucoup, couleur est synonyme de lenteur. L'Aficio™CL3000 prouve le contraire, en imprimant 16 pages par minute en pleine couleur et 20 pages en noir et blanc. Votre première page sort en 15,5 secondes. Ricoh utilise une technologie de nouvelle génération pour ramener le temps de préchauffage à moins de 30 secondes. Les Aficio™CL3000 et CL3000DN permettent donc aux utilisateurs de conserver une productivité élevée tout en évitant l'attente du démarrage ou la fin d'une impression interminable.



## Plus c'est petit, moins c'est cher

Les Aficio™CL3000 et CL3000DN ne sont pas plus grandes qu'une imprimante laser N&B de taille moyenne. Leur encombrement réduit permet de réaliser des économies d'espace. Mieux encore, l'unité recto verso\* intégrée ne requiert aucun espace supplémentaire. Enfin, le bypass est directement intégré avec le magasin papier standard.



Options de traitement du papier :  
Magasin papier 2 x 530 feuilles  
Unité recto verso\*

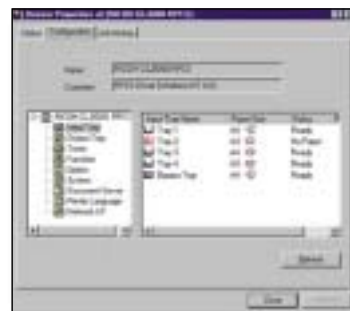
\* Caractéristiques standard de l'Aficio™CL3000DN.

*Cette image n'est pas une véritable photographie et certains détails peuvent être légèrement différents.*



### Transmissions rapides

Le langage d'imprimante RPCS de Ricoh, optimisé pour Windows®, offre la meilleure vitesse de communication entre les postes de travail Windows® et les Aficio™CL3000 et CL3000DN. Ce langage autorise des transmissions bidirectionnelles entre la station de travail et l'imprimante et améliore de 30 % les performances de la quasi totalité de vos applications professionnelles Windows®.



### Une gestion simple

SmartNetMonitor™, outil de gestion de périphériques réseau de Ricoh, est fourni avec les Aficio™CL3000 et CL3000DN. Il vous permet de surveiller en permanence tous les périphériques Ricoh du réseau à partir d'un emplacement central, sans surcharger les processeurs. SmartNetMonitor™ gère les réseaux Ethernet\*, câblés ou sans fil.



### Interface rapide

Le langage RPCS™ permet de démarrer un travail d'impression d'un seul clic, quelle que soit la complexité des paramètres. Il est possible d'enregistrer plusieurs configurations d'imprimante et de les enregistrer sous une icône personnalisée. Les travaux d'impression courants ont déjà été préparés sous des icônes spéciales.



### Postes de travail traditionnels

La connectivité directe PC/imprimante est également disponible. L'Aficio™CL3000 (et la CL3000DN) disposent d'une interface parallèle standard adaptée aux PC traditionnels.

### Nouvelle interface rapide

Si votre PC est doté de la connexion IEEE 1394 à 400 Mbps (FireWire), les Aficio™CL3000 et CL3000DN peuvent également être équipées d'une interface IEEE 1394 en option. Et pour bénéficier de la connexion la plus rapide et la plus récente, choisissez l'interface standard USB2.

### C'est déjà demain

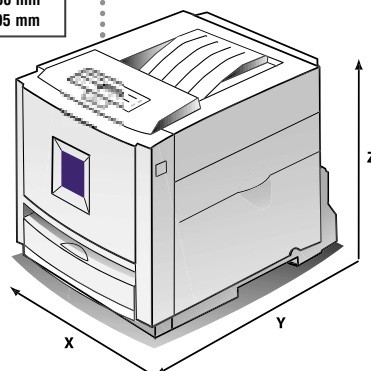
Les Aficio™CL3000 et CL3000DN comptent parmi les seules imprimantes du marché capables de prendre en charge n'importe quel type de connectivité : Ethernet\* câblé, réseau local sans fil (IEEE 802.11b) ou Bluetooth.



### Un investissement durable

Les Aficio™CL3000 et CL3000DN vous assurent la pérennité de votre investissement. Quelles que soient les futures orientations techniques de l'industrie, et quels que soient vos futurs choix en matière de réseau, elles vous offriront les meilleures performances.

CL3000/CL3000DN  
X = 419 mm  
Y = 536 mm  
Z = 395 mm



### Tous les standards du marché

Les Aficio™CL3000 et CL3000DN prennent en charge les protocoles réseau les plus répandus : TCP/IP, IPX/SPX, NetBEUI et AppleTalk. Mieux encore, la carte réseau qui assure la prise en charge de l'ensemble de ces protocoles est déjà intégrée sur l'Aficio™CL3000DN.

# Des performances bureautiques et des capacités élevées

Vous attendez de votre imprimante laser couleur une impression d'excellente qualité et souhaitez étendre ses capacités grâce à de nombreuses fonctions supplémentaires.

Vous souhaitez gérer votre imprimante vous-même, et réduire vos factures d'électricité. Les Aficio™CL3000 et CL3000DN vous surprendront car elle font partie des premières imprimantes de ce marché capables de répondre à ces besoins, tout en restant dans un budget raisonnable.



Évolutive et de maintenance facile, cette solution d'impression offre une profusion de fonctionnalités conviviales.



Avec leur résolution d'impression de 1 200 x 1 200 dpi réels, les Aficio™CL3000 et CL3000DN prouvent une fois encore la qualité exceptionnelle des solutions d'impression couleur Ricoh.

## Des couleurs éclatantes, des textes nets et précis

La qualité d'impression des Aficio™CL3000 et CL3000DN est indéniable. Ricoh a déjà été récompensé pour l'excellente qualité d'impression de ses machines et les Aficio™CL3000 et CL3000DN ne font pas exception à la règle. Avec les langages Adobe® PostScript® 3™ ou RPCS™, leur plus haute résolution est véritablement de 1 200 x 1 200 dpi, en couleur comme en N&B. Elles sont ainsi idéales pour imprimer tous vos documents professionnels et vos présentations. Les Aficio™CL3000 et CL3000DN gèrent également le langage PCL5c. Elles sont commercialisées avec une importante mémoire standard, extensible jusqu'à 384 Mo, ce qui vous permet d'imprimer des pages complexes en pleine couleur.

## Une maintenance simple et des extensions illimitées

Les quelques minutes que vous consacrerez à la maintenance des Aficio™CL3000 et CL3000DN vous feront réaliser de grandes économies. L'utilisateur peut installer lui-même le recto-verso optionnel et l'unité d'alimentation papier. Lorsque toutes les options sont installées, cette imprimante présente une capacité maximale de 1 690 feuilles. Les Aficio™CL3000 et CL3000DN ont été conçues pour être gérées par l'utilisateur et respectent les normes Energy Star® Tier 2 ; elles vous assurent ainsi un très faible TCO (coût total d'exploitation). Leur consommation électrique en veille est inférieure à 11 W/h.

## Plates-formes et fonctions de groupes de travail

Bien que les Aficio™CL3000 et CL3000DN soient destinées aux petits groupes de travail, elles s'adaptent à une très large gamme des plates-formes informatiques. Les Aficio™CL3000 et CL3000DN offrent la fonctionnalité Impression d'Epreuve grâce à laquelle vous pouvez imprimer un exemplaire, puis vérifier son exactitude et sa qualité avant de reprendre l'impression du jeu entier. Elles sont également équipées de la fonction Impression Sécurisée, qui conserve vos documents dans le disque dur (optionnel) jusqu'à la saisie d'un code et d'un mot de passe utilisateur sur le tableau de bord de l'imprimante.

\* Pour plus d'informations sur les environnements réseau pris en charge, consultez les caractéristiques techniques en dernière page.



Adobe® PostScript® 3™



Lors de la réalisation de plusieurs jeux d'un document, la fonction Impression d'Epreuve des Aficio™CL3000 et CL3000DN permet d'éviter erreurs et gâchis.

# Aficio™ CL3000/CL3000DN

## Caractéristiques techniques

### Généralités

Technologie :	Mode tandem à 4 tambours, numérisation par faisceau laser, impression électro-photographique et développement du toner mono-composant
Vitesse d'impression (recto / recto verso) :	
N&B :	20 pages par minute (A4)
Pleine couleur :	16 pages par minute (A4)
Vitesse d'impression de la première page :	15,5 secondes maximum
Temps de préchauffage :	30 secondes maximum
Dimensions (L x P x H) :	419 x 536 x 395 mm
Poids :	
Aficio™CL3000 :	31 kg maximum
Aficio™CL3000DN :	32 kg maximum
Source d'alimentation électrique :	220 - 240 V, 50/60 Hz
Consommation électrique :	
Maximum :	1,3 kW/h
Mode économie d'énergie :	11 W/h
Respect de l'environnement :	Respecte les normes Energy Star®
Volume intensif :	50 000 pages par mois

### Contrôleur

Processeur :	R7065 400 Mhz
Langages d'impression :	PCL5c, Adobe® PostScript® 3™, RPCS™
Résolution :	
PCL5c :	300 x 300 dpi/600 x 600 dpi
Adobe® PostScript® 3™ :	600 x 600 dpi / 1 200 x 600 dpi / 1 200 x 1 200 dpi
RPCS™ :	300 x 300 dpi / 600 x 600 dpi / 1 200 x 600 dpi / 1 200 x 1 200 dpi
Mémoire :	
Standard :	64 Mo
Maximum :	384 Mo
Pilotes :	
PCL5c/RPCS™ :	Windows®95/98/Me/NT4.0/2000/XP
Adobe® PostScript® 3MD :	Windows® 95/98/Me/NT4.0/2000/XP
	Mac OS 8.6 ou versions ultérieures (sauf pour v10.0.x)
Polices :	
PCL5c :	35 polices Intellifont 10 polices TrueType, 1 police bitmap (31 polices téléchargeables)
Adobe® PostScript® 3™ :	136 polices Adobe® type 1

### Connectivité

Protocoles réseau :	TCP/IP, IPX/SPX, NetBEUI, AppleTalk
Réseaux pris en charge :	Novell® NetWare® 3.12 ou versions ultérieures/4.1 ou versions ultérieures/5.0/5.1 Windows® 95/98/Me/NT4.0/2000/XP UNIX Sun Solaris 2.6/7/8, HP-UX 10.x/11.x SCO OpenServer 5.0.6 Red Hat Linux 6.x/7.x IBM AIX v4.3/5L/v5.1
Interface :	
Standard :	Bi-Centronics (IEEE 1284 I/F) USB2.0
Option :	Ethernet 10/100 base-TX¹ FireWire (IEEE 1394) Réseau local sans fil (IEEE 802.11b) Bluetooth
Utilitaires réseau :	SmartNetMonitor™ DeskTopBinder™ V2 Lite

### Mode de gestion du papier

Alimentation papier :	
Standard :	Magasin papier de 530 feuilles Bypass de 100 feuilles
Maximum :	1 690 feuilles avec 2 magasins papier optionnels de 530 feuilles
Sortie papier :	
Standard :	250 feuilles
Format papier :	
Magasin papier / Bypass :	A4 - B5/A6
Chargeur d'enveloppes :	Enveloppe
Grammage papier :	
Magasin papier :	60 - 105 g/m²
Bypass :	60 - 165 g/m²
Support :	Papier normal, papier recyclé papier couché, transparents, étiquettes imprimantes laser, enveloppes

### Consommables

Toners :	
Noir/C, M, J	5 000 pages²

### Options

Options internes :	Disque dur 10 Go 64/128/256 Mo SDRAM DIMM Ethernet 10/100 base-TX¹ FireWire (IEEE 1394) Réseau local sans fil (IEEE 802.11b) Bluetooth
Options externes :	Magasin papier de 2 x 530 feuilles Unité recto verso¹

¹ Standard pour l'Aficio™CL3000DN.

² A4 avec 5 % de couverture

Pour plus d'informations sur la disponibilité des modèles, des options et des logiciels, contactez votre représentant Ricoh.



Ricoh certifie que son produit est conforme aux normes ENERGY STAR relatives aux économies d'énergie.

Ricoh accorde beaucoup d'importance à la préservation des ressources naturelles.

Toutes les marques et/ou noms de produit sont des marques de leurs propriétaires respectifs.

Les spécifications et l'apparence du produit peuvent être sujets à des modifications sans préavis. La couleur réelle du produit peut différer de celle présentée dans la brochure.

**RICOH**  
Image Communication

**SEIREB**

5 rue d'Ariane -BP 34-  
Parc d'activité de Montredon  
31241 L'UNION Cedex  
Tél. : 05 61 58 48 48 Fax : 05 61 58 47 97

[www.seireb.com](http://www.seireb.com)  
[courrier@seireb.com](mailto:courrier@seireb.com)